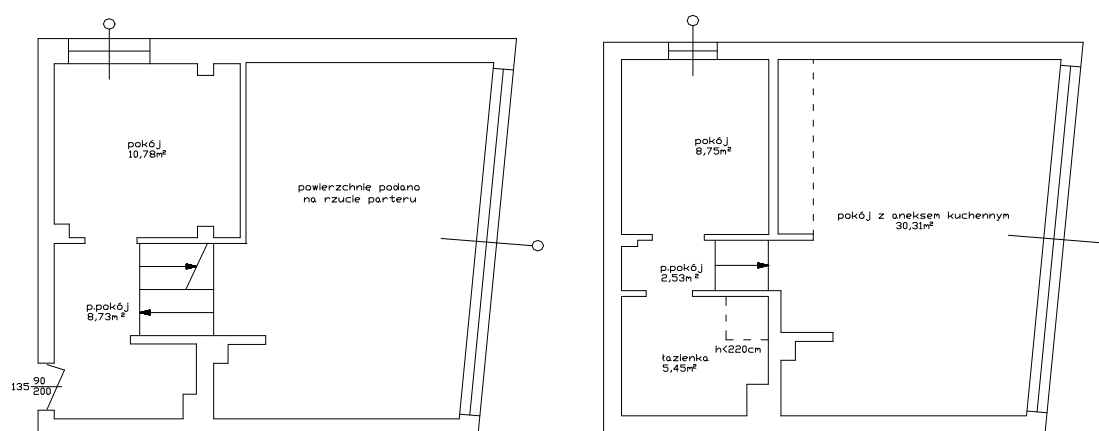


## APARTAMENT TRZYPOKOJOWY

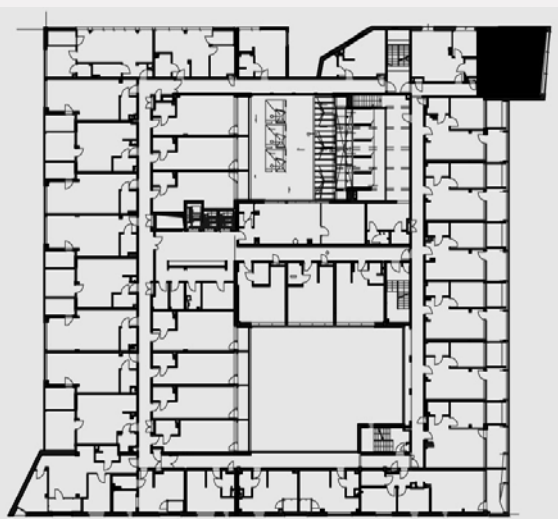


### APARTAMENT NR 135

piętro: I i parter

#### ZESTAWIENIE POWIERZCHNI

1. Pokój z aneksem kuchennym	30,31 m <sup>2</sup>
2. Pokój	8,75 m <sup>2</sup>
3. Łazienka	5,45 m <sup>2</sup>
4. Przedpokój	2,53 m <sup>2</sup>
5. Pokój	10,78 m <sup>2</sup>
6. Przedpokój	8,73 m <sup>2</sup>
<b>Łączna powierzchnia lokalu:</b>	<b>66,55 m<sup>2</sup></b>



Inwestor:



www.zdrojowainvest.pl  
tel.: +48 94 352 31 14