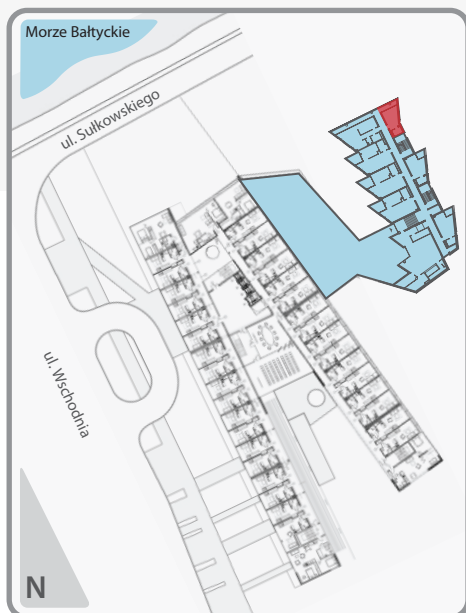
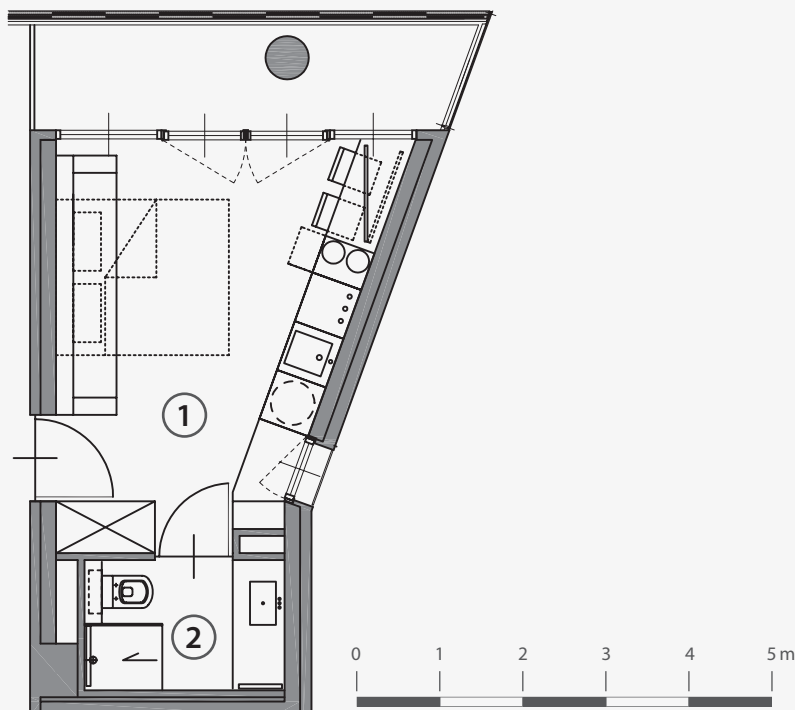


APARTAMENT 1-POKOJOWY z widokiem na morze

A.58

piętro: **IV**

powierzchnia: **19,60m²**
liczba pomieszczeń: **2**
rodzaj lokalu: **apartament**
powierzchnie dodatkowe: **balkon**
standard: **wykończony**



ZESTAWIENIE POWIERZCHNI:

1. Pokój z przyłączyami do aneksu kuchennego	16,10 m²
2. Łazienka	3,50 m²
Powierzchnia całkowita:	19,60 m²

Rodzaj prac:	<i>Pomiar powierzchni użytkowej lokalu</i>
Pomiaru dokonał:	<i>Ryszard Truszkowski, Upr. Bud. Nr UAN/U/7210/66/90</i>
Powierzchnie pomierzono wg PN-70/B-02365	Data: 18.02.2011r.

Inwestor:



ZDROJOWA
INVEST®

Kontakt:

T +48 94 352 31 14 (Biuro w Kołobrzegu)
T / F +48 22 713 89 00 (Biuro w Warszawie)
sprzedaz@zdrojowainvest.pl
www.zdrojowainvest.pl