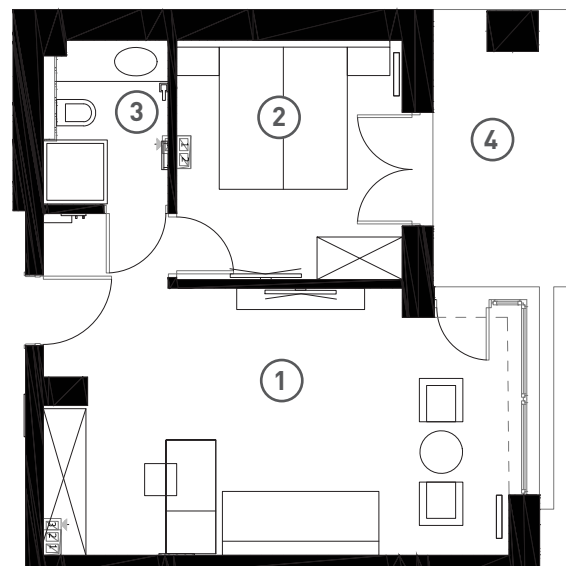
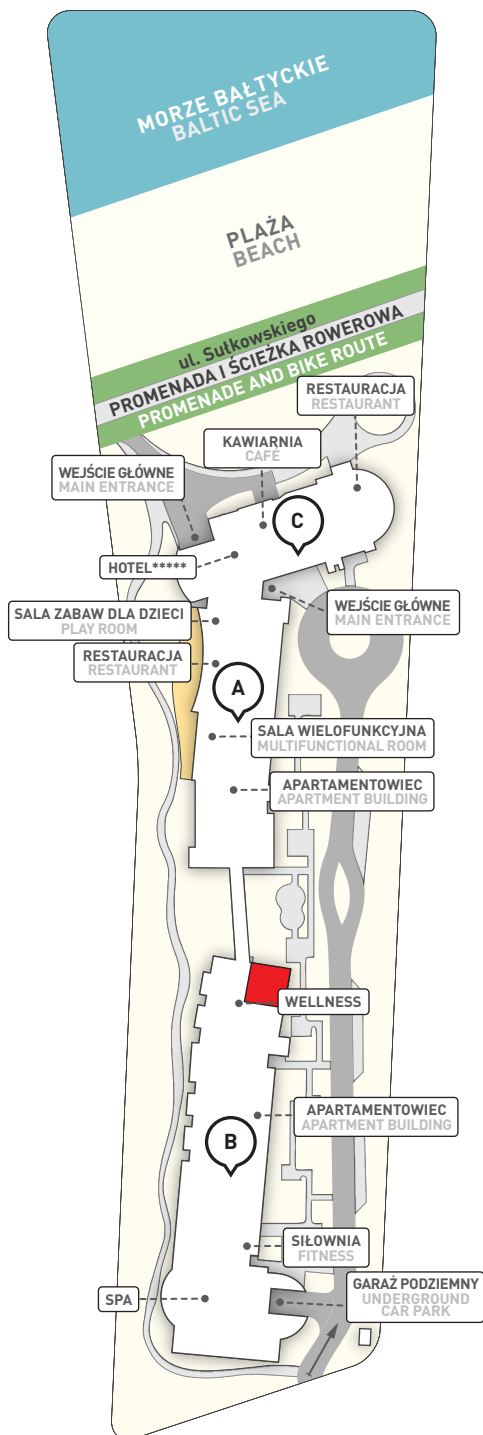


APARTAMENT 2-POKOJOWY  
 PLAN OF A 2-ROOM APARTMENT

**B.337** piętro / floor: **3**



**POWIERZCHNIA / FLOOR AREA:**

Pomiarów dokonano zgodnie z polską normą PN-70/B-02365.  
 Area measured in accordance with Polish standard PN-70/B-02365.

Liczba pomieszczeń / No. of rooms  
 Rodzaj lokalu / Property type  
 Powierzchnie dodatkowe / Additional areas  
 Standard / Standard

**41,34 m<sup>2</sup>**

3  
 apartment / apartament  
 terrace / taras  
 fully equipped / wykończony

**ZESTAWIENIE POWIERZCHNI**

**TOTAL AREA DETAILS:**

1. Salon / Living room	26,88 m <sup>2</sup>
2. Sypialnia / Bed room	10,78 m <sup>2</sup>
3. Łazienka / Bathroom	3,68 m <sup>2</sup>
<b>RAZEM / TOTAL:</b>	<b>41,34 m<sup>2</sup></b>
4.	+ (terrace / taras) <b>7,71 m<sup>2</sup></b>

**Inwestor / Investor:**



ZAINWESTUJ I ZARABIAJ PODWÓJNIE!  
 INVEST AND EARN DOUBLE!



**+48 91 40 40 440**

www.zdrojowainvest.pl