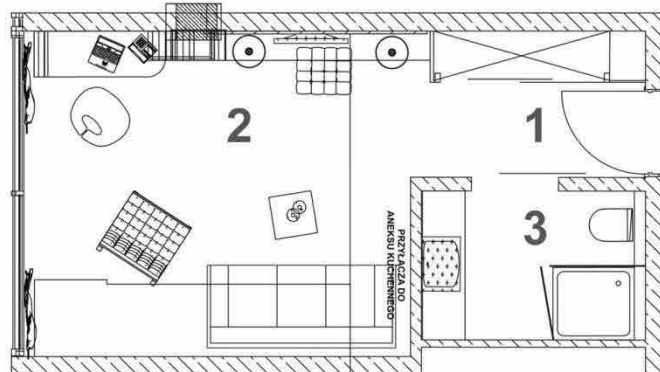
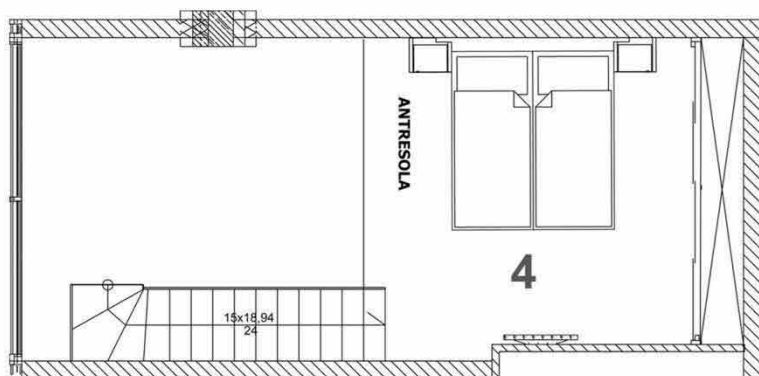


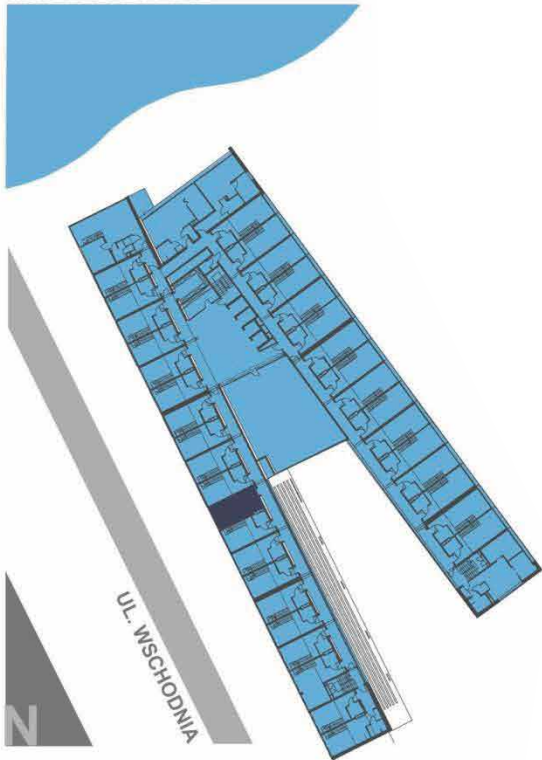
APARTAMENT Z ANTRESOLĄ

A.610
kondygnacja: **VII**

powierzchnia: **38,69 m²**
liczba pomieszczeń: **4**
rodzaj lokalu: **apartament**
powierzchnie dodatkowe: **antresola**
standard: **wykończony**



MORZE BAŁTYCKIE



ZESTAWIENIE POWIERZCHNI:

Dolna kondygnacja

- | | |
|---------------|----------------------------|
| 1. przedpokój | 4,26 m² |
| 2. salon | 16,44 m² |
| 3. łazienka | 4,18 m² |

Górna kondygnacja

- | | |
|--------------|----------------------------|
| 4. antresola | 13,81 m² |
|--------------|----------------------------|

Powierzchnia razem: **38,69 m²**

Inwestor:



Kontakt:

tel.: +48 91 40 40 440
sprzedaz@zdrojowainvest.pl
www.zdrojowainvest.pl