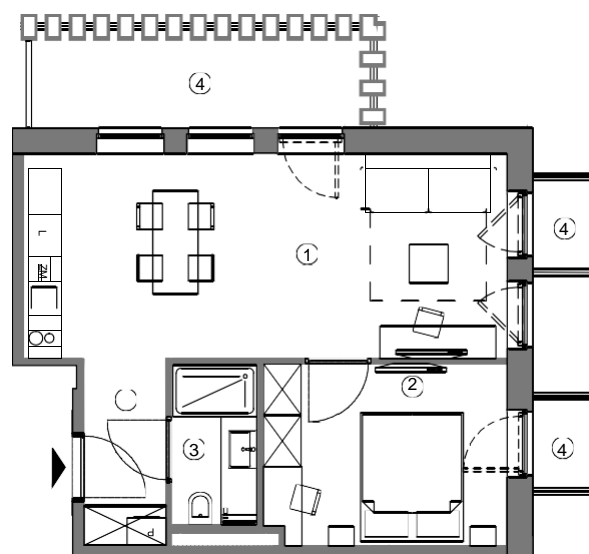


Kompleks i lokalizacja lokalu na piętrze I Complex and location of the apartment on the floor

APARTAMENT 2-PKOJOWY Z WIDOKIEM NA MORZE - BUDYNEK APARTAMENTOWY PLAN OF A 2-ROOM APARTMENT WITH SEA VIEW

E.414 piętro / floor: IV



Inwestor / Investor:

ZDROJOWA INVEST®
ZAINWESTUJ I ZARABIAJ PODWÓJNIE!
INVEST AND EARN DOUBLE!

Niniejsza karta odzwierciedla jedynie planowany kształt lokalu, jego układ funkcjonalny oraz metraż, które mogą odbiegać od ostatecznych. Rzeczywisty kształt kompleksu może odbiegać od zaprezentowanego na karcie. Cena lokalu nie obejmuje wyposażenia, które jest jedynie przykładowe i stanowi jeden z możliwych sposobów aranżacji. Niniejsza karta nie stanowi oferty w rozumieniu przepisów prawa.

The above plan reflects the planned form only, its functional composition and floor area can deviate from its final configuration. The actual form of the complex can deviate from the proposed on the plan. The price does not include the equipment that is exemplary and represents only one of the possible decor options. The plan does not constitute an offer in any jurisdiction.

POWIERZCHNIA / FLOOR AREA:

41,9 m²

Liczba pomieszczeń / No. of rooms 3
Rodzaj lokalu / Property type apartment / apartament
Powierzchnie dodatkowe / Additional areas -
Standard / Standard finished / wykończony

ZESTAWIENIE POWIERZCHNI / TOTAL AREA DETAILS:

1. Salon z kuchnią / Living room	27,5 m ²
2. Pokój / Room	11,0 m ²
3. Łazienka / Bathroom	3,4 m ²
RAZEM / TOTAL:	41,9 m²
4. + (terrace/taras)	10,2 m ²



+48 91 40 40 440

www.zdrojowainvest.pl

Kołobrzeg ★ Świnoujście ★ Ustronie Morskie ★ Szklarska Poręba ★ Warszawa