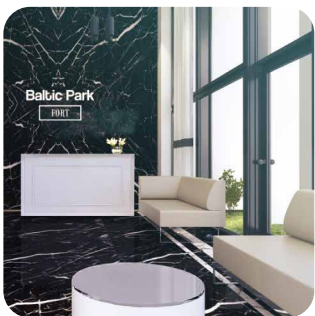




Baltic Park Fort
Świnoujście



Baltic Park Fort
Świnoujście



Baltic Park Fort
Świnoujście

Informacja prasowa

Zdrojowa umacnia swoją pozycję w Świnoujściu

Baltic Park Fort to stylowy projekt nawiązujący do klasycznej architektury cesarskich kurortów nadmorskich. Położony między plażą a główną nadmorską promenadą kompleks apartamentowców zostanie otwarty latem 2018.

Kołobrzeska grupa Zdrojowa rozpoczęła komercjalizację jednostek condo w Baltic Park Fort. W budynkach zaprojektowano apartamenty od 37 do 45 m kw., których ceny zaczynają się od 13 900 zł netto/m kw., a sięgają 25 100 zł netto/m kw. W sprzedaży są jeszcze 2 ostatnie apartamenty dwupoziomowe z tarasem na dachu z prywatnym jacuzzi, za które trzeba zapłacić 1,1 mln zł netto. Zawierając długoterminową umowę najmu, właściciel partycypuje w podziale przychodów z wynajmu nawet 50/50, z realną możliwością uzyskania rentowności na poziomie nawet 7%. – *Widzimy w Świnoujściu duży potencjał, a nasz kompleks wraz z Radisson Blu Resort już stał się dumą kurortu. Właściciele nieruchomości w Baltic Park Fort będą korzystać z wszystkich atrakcji. Aby ułatwić im do nich dostęp planujemy bezpośrednie przejście podziemne do aquaparku i restauracji hotelowych –* podsumowuje Jan Wróblewski, współwłaściciel i współzałożyciel Zdrojowa Invest & Hotels.

Realizację kolejnego etapu największego centrum wypoczynku i rozrywki – Baltic Park – Zdrojowa powierzyła renomowanemu generalnemu wykonawcy Aldesa Construcciones Polska. – *Zadany standard i jakość wykończenia siedmiokondygnacyjnych budynków są bardzo wysokie, dostosowane do wymogów docelowej grupy gości, dla których przewidziano 132 apartamenty i 302 miejsc noclegowych. W szczytowym okresie prac na placu budowy znajdzie się ok. 200 pracowników –* mówi Przemysław Podsiadło, Construction Department Director w Aldesa Polska. Za projekt odpowiada prestiżowa pracownia architektoniczna PPA z Warszawy, która zaplanowała w budynkach wiele rozwiązań przyjaznych środowisku.

O Zdrojowa Invest & Hotels

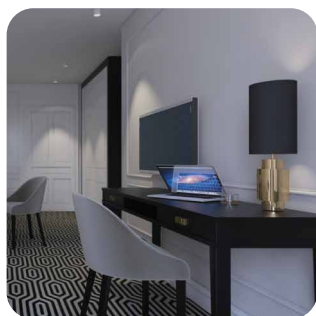
Zdrojowa Hotels to dynamicznie rozwijający się rodzinny, kołobrzeski operator obiektów hotelarskich *premium* realizowanych w najpiękniejszych polskich miejscowościach wypoczynkowych i tylko w najlepszych lokalizacjach. Aktualnie prowadzi 9 obiektów nad morzem i w górach, w tym najnowsze: Diune Hotel***** & Resort w Kołobrzegu oraz Baltic Park Molo Apartments w Świnoujściu. Zdrojowa odnosi sukcesy i zdobywa liczne nagrody i wyróżnienia. W tym wybór Marine Hotel***** & Ultra Marine na centrum pobytowe Reprezentacji Danii podczas Euro 2012, nagroda Best Hotel Award 2012-2014 (trzy lata z rzędu), a także Profit Hotel Award 2013 dla Marine Hotel*****, TopHotel Sea 2011 w Polsce oraz HolidayCheck Award 2014 i 2015 dla Sand Hotel**** i Marine Hotel****. Otwarty w 2014 roku Boulevard Ustronie Morskie również zbiera branżowe laury: Profit Hotel Awards 2014 oraz Hotel Roku 2015 w kategorii premiera.

Zdrojowa Hotels oraz **Zdrojowa Invest** – deweloper jej obiektów i lider second home w Polsce – tworzą holding Zdrojowa z 650-osobową kadrą.

Zdrojowa jest grupą odpowiedzialną społecznie, troszczącą się o rozwój sztuki i środowisko w ramach programów: Zdrojowa Art i Zdrojowa Eco Friendly.

O Aldesa Polska

Aldesa Polska jest spółką-córką hiszpańskiej firmy budowlanej Aldesa Group, która została utworzona w Madrycie w 1969 roku. W Polsce firma rozpoczęła swoją aktywność w 2007 roku i działa na terenie całego kraju jako generalny wykonawca obiektów w sektorze przemysłowym, energii odnawialnej, budownictwie kubaturowym oraz



Baltic Park Fort
Świnoujście



Baltic Park Fort
Świnoujście



Baltic Park Fort
Świnoujście

infrastrukturze drogowej. Jest także deweloperem oraz zarządcą budynku biurowego klasy A Diamante Plaza w Krakowie.

Aldesa specjalizuje się w budownictwie obiektów kubaturowych i infrastrukturalnych dla inwestorów publicznych i prywatnych. Oferta firmy obejmuje realizację głównie obiektów biurowych, przemysłowych, handlowo-rozrywkowych, mieszkaniowych jak również mostów, wiaduktów, tuneli, stadionów, portów morskich i lotniczych oraz projektów w sektorze energetycznym realizowanych w technologiach węglowych, gazowych, gazowo-parowych, utylizacji odpadów i wiatrowych. Aldesa oferuje zarówno realizację projektów w systemie generalnego wykonawstwa, jak również organizację procesu inwestycyjnego od etapu koncepcji aż po utrzymanie i serwis pogwarancyjny.

Copyright © Zdrojowa Invest Sp. z o.o.