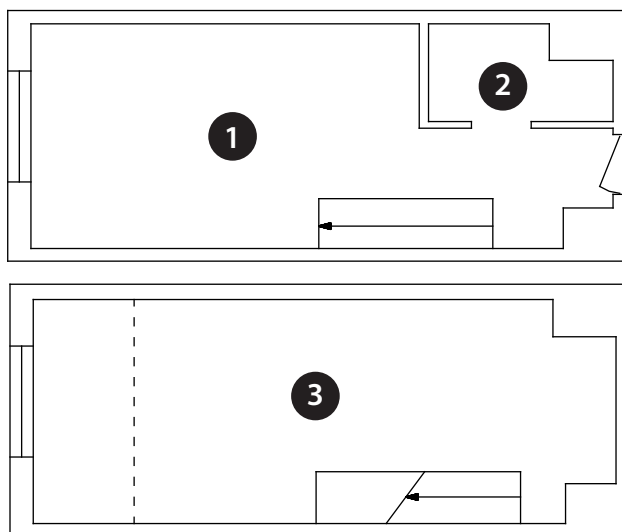


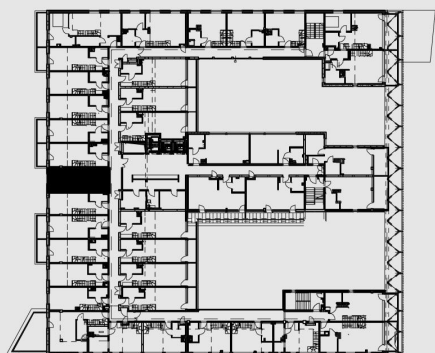
APARTAMENT JEDNOPOKOJOWY Z ANTRESOLĄ

416
piętro: **IV**

powierzchnia: **50,35 m²**
liczba pomieszczeń: **3**
rodzaj lokalu: **apartament**
powierzchnie dodatkowe: **-**
standard: **wykończony**



Plan hotelu



- 1** - Pokój z aneksem kuchennym **25,09 m²**
- 2** - Łazienka **3,73 m²**
- 3** - Antresola **21,53 m²**

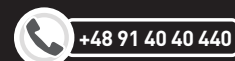
Łączna powierzchnia lokalu: 50,35 m²

Inwestor:



**ZDROJOWA
INVEST®**

Biuro sprzedaży:



sprzedaz@zdrojowainvest.pl
www.zdrojowainvest.pl